

imageRUNNER ADVANCE DX 6780i

IZBOLJŠAJTE POSLOVNO UČINKOVITOST Z VEČNAMENSKIMI NAPRAVAMI ZA ENOBARVNO TISKANJE A3, KI Z AVTOMATIZACIJO IN STORITVAMI V OBLAKU OPTIMIRAJO POTEKE DELA GLAVNE MOŽNOSTI KONFIGURACIJE



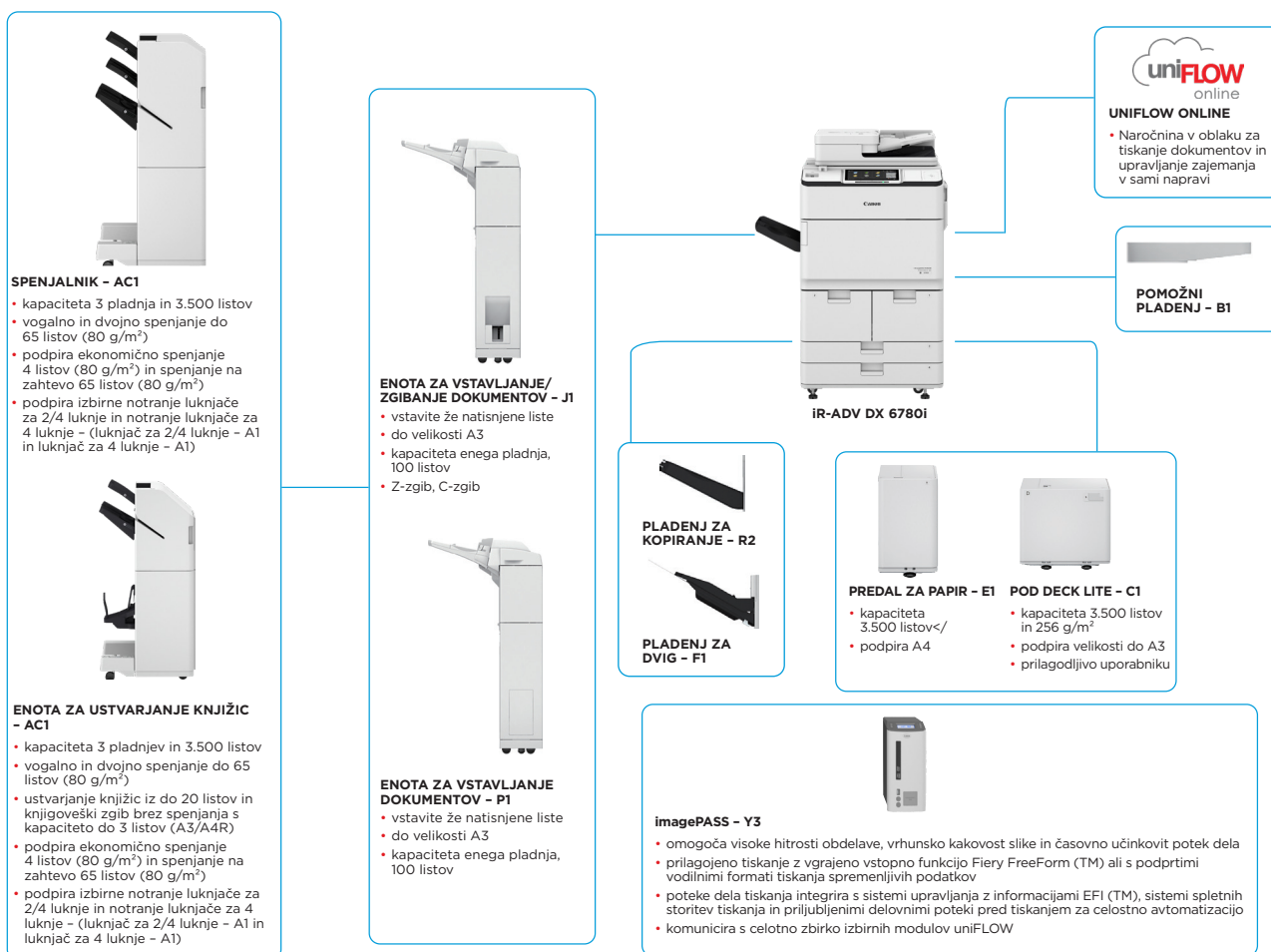
Canon uniFLOW Online
Outstanding Cloud Output Management Solution



Canon uniFLOW Online
Outstanding Cloud Output Management Solution



New to the Line



Ta konfiguracija je le ponazoritev. Za celoten seznam možnosti in natančne informacije o združljivosti se obrnite na spletnega [konfiguratorja izdelka](#).

Poenotena platforma strojne programske opreme zagotavlja, da so na voljo najnovejše nadgradnje funkcij in zaščite za izboljšano uporabniško izkušnjo skozi celoten portfelj IR ADVANCE DX.

Canon

TEHNIČNE SPECIFIKACIJE

imageRUNNER ADVANCE DX 6780i

GLAVNA ENOTA		Pisave	Pisave PS: 136 romanskih Pisave PCL: 93 romanskih, 10 pisav z bitnimi slikami, 2 za OCR, Andalé Mono WTJ/K/S/T ¹ (japonsčina/korejščina/poenostavljena in tradicionalna kitajščina), pisave za črtno kodo ²
Vrsta naprave	Črno-bela laserska večnamenska naprava za velikost listov A3		
Osnovne funkcije	Tiskanje, kopiranje*, skeniranje*, pošiljanje*, shranjevanje in izbirno faksiranje*		
Procesor	Procesor Dual Core 1,75 GHz		
Nadzorna plošča	Standardno: 10,1-palčni barvni zaslon TFT LCD WSVGA na dotik Izbirno: 10,4-palčni pokončni barvni LCD-zaslon SVGA na dotik za model MFP	Funkcije tiskanja	Varno tiskanje, varni vodni žig, glava/noga, postavitev strani, dvostransko tiskanje, mešane velikosti papirja/usmerjenosti, sprednje/zadnje platnice, zmanjšanje količine tonerja, tiskanje plakatov, vsiljena zaustavitev tiskanja, datum tiskanja, načrtovano tiskanje, tiskanje s spletnim tiskalnikom
Pomnilnik	Standardno: 3,0 GB RAM-a		
Trdi disk	Standardno*: 320 GB (razpoložljivost prostora na disku: 250 GB), izbirno: 250 GB, 1 TB *Uporabite lahko tudi drugi začetni trdi disk.	Operacijski sistem	UFRIL: Windows®7/8.1/10/Server 2008/Server 2008 R2/Server 2012/Server 2012 R2/Server 2016/Server 2019, MAC OS X (10.10 ali novejša različica) PCL: Windows®7/8.1/10/Server 2008/Server 2008 R2/Server 2012/Server 2012 R2/Server 2016/Server 2019 PS: Windows®7/8.1/10/Server 2008/Server 2008 R2/Server 2012/Server 2012 R2/Server 2016/Server 2019, MAC OS X (10.10 ali novejša različica) PPD: Windows®7/8.1/10, MAC OS X (10.9 ali novejša različica) McAfee Embedded Control Velja od julija 2019.
Zrcaljenje trdega diska	Izbirno		
Povezava vmesnika	Omrežje Standardno: 1000Base-T/100Base-TX/10Base-T, brezžično omrežje LAN (IEEE 802.11 b/g/n) Izbirno: NFC, nizkoenergijska tehnologija Bluetooth Ostalo Standardno: 1 x USB 2.0 (gostitelj), 1 x USB 3.0 (gostitelj), 1 x USB 2.0 (naprava); Izbirno: zaporedni vmesnik, vmesnik za nadzor kopiranja		
Kapaciteta oskrbovanja s papirjem (A4, 80 g/m²)	Standardno: 4200 listov 1 x večnamenski pladenj za 100 listov 2 x kaseti za 550 listov 2 x predal za papir za 1500 listov Največ: 7700 listov (s predalom za papir – E1 in predal za tiskanje na zahtevo – C1)	TEHNIČNI PODATKI O KOPIRANJU	
Izhodna kapaciteta za papir (A4, 80 g/m²)	250 listov (s pladnjem za kopiranje – R2) Največ: 3500 listov (s spenjalnikom – AC1 ali enoto za knjižnice – AC1)	Hitrost kopiranja	iR-ADV DX 6780i: do 80 strani na minuto (A4), do 40 strani na minuto (A3), do 58 strani na minuto (A4R), do 35 strani na minuto (A5R)
Končna obdelava dokumentov	Možnosti: zbiranje, združevanje, ofset, spenjanje, knjigoveški šiv, luknjanje, varčno spenjanje, spenjanje na zahtevo, vstavljanje dokumentov, Z-zgib, C-zgib	Čas prvega natisa (A4)	iR-ADV DX 6780i: pribl. 3,1 sekunde ali manj
Podprte vrste medijev	Večnamenski pladenj: tanki, navadni, reciklirani, barvni, težki, kopirni, prosojnice, nalepka, naluknjani, s tiskalno glavo, z zavilki, prozorni Predala za papir (levi/desni): tanki, navadni, reciklirani, barvni, težki, kopirni, naluknjani, s tiskano glavo Kaseti za papir (zgornja/spodnja): tanki, navadni, reciklirani, barvni, težki, kopirni, naluknjani, s tiskano glavo, z zavilki* *Zahteva nastavek za podajanje pregradnih kartonov – B1.	Ločljivost kopiranja (dpi)	600 x 600
Podprte velikosti medijev	Večnamenski pladenj: Standardna velikost: A3, A4, A4R, A5 ¹ , A5R, A6R ² , B4, B5, B5R Velikost po meri: od 100,0 x 148,0 mm do 297,0 x 487,7 mm Velikost po meri: od 100,0 x 148,0 mm do 297,0 x 487,7 mm ¹ Podprte teže medijev: več kot 64 g/m ² ² Podprte teže medijev: več kot 91 g/m ² Predala za papir (levo/desno): Standardne velikosti: A4, B5 Kaseti za papir (zgornja/spodnja): Standardna velikost: A3, A4, A4R, A5R, B4, B5, B5R Velikost po meri: od 139,7 x 182,0 mm do 297 x 487,7 mm	Več kopij	Do 9999 kopij
Podprte teže medijev	Večnamenski pladenj: 52 do 256 g/m ² Predala za papir (levo/desno): od 52 do 220 g/m ² Kaseti za papir (zgornja/spodnja): od 52 do 220 g/m ² Obojestransko: 52 do 220 g/m ²	Gostota kopiranja	Samodejno ali ročno (9 stopenj)
Čas ogrevanja	Način za hitri zagon: 4 sekunde ali manj* *Čas od vklopa naprave do prikaza ikone za kopiranje in ko je na zaslonu na dotik omogočeno upravljanje Po načinu mirovanja: 30 sekund ali manj Po vklopu: 30 sekund ali manj* *Čas od vklopa naprave do pripravljenosti za kopiranje (ne rezervacije tiskanja).	Povečava	Spremenljiva povečava: od 25 do 400 % (v korakih po 1 %) Prednastavljeno pomanjšanje/povečanje: 25 %, 50 %, 70 %, 100 % (1 : 1); 141 %, 200 %, 400 % Prednastavljena razmerja za povečanje in pomanjšanje glede na območje, dvostransko, nastavek gostote, izbira vrste izvornika, način prekinitve, dve strani knjige, dvostranski izvornik, zasnova opravila, N na 1, dodajanje platnice, vstavljanje listov, izvorniki različnih velikosti, oštevilčenje strani, oštevilčenje kopij, ostrina, brisanje okvirja, varni vodni žig, datum tiskanja, rob vezave, tiskanje in preverjanje, negativ/pozitiv, ponovitev slik, združevanje blokov opravi, prezrcaljena slika, shranjevanje v poštni nabiralnik, nalaganje slike, kopiranje osebne izkaznice, preskoči prazne strani, izvornik velikosti po meri, rezervirano kopiranje, vzorec kopiranja
Mere (Š x G x V)	iR-ADV DX 6780i 670 x 770 x 1185 mm *Z izbirno pokončno nadzorno ploščo: 1170 x 770 x 1252 mm.	Funkcije kopiranja	Samodejni podajalnik dokumentov za obojestransko skeniranje z enim prehodom [2-stransko na 2-stransko (samodejno)] *Zaznavanje podajanja več listov je podprto. do 200 listov
Prostor za namestitve (Š x G)	Osnovno: 1.533 x 1.353 mm (z večnamenskim pladnjem/odprtim zgornjim desnim pokrovom + odprtim sprednjim pokrovom + pladnjem za kopiranje) Popolna opremljenost: 2436 x 1353 mm (s POD Deck Lite – C1 + enoto za vstavljanje/zgibanje dokumentov – J1 + enoto za knjižnice – AC1/spenjalnikom – AC1 + odprtim sprednjim pokrovom glavne enote)	Specifikacije skeniranja	
Teža	iR-ADV DX 6780i: pribl. 219 kg ¹ , Pribl. 223 kg ² ¹ Všteti so samodejni podajalnik dokumentov, ploski zaslon na dotik in steklenička s tonerjem. ² Všteti so samodejni podajalnik dokumentov, izbirni pokončni zaslon na dotik in steklenička s tonerjem.	Upravljanje	
SPECIFIKACIJE TISKANJA	Vključno s stekleničko s tonerjem.	Upravljanje	
Hitrost tiskanja	iR-ADV DX 6780i: Do 80 strani na minuto (A4), do 40 strani na minuto (A3), do 58 strani na minuto (A4R), do 35 strani na minuto (A5R)	Upravljanje	
Ločljivost tiskanja (dpi)	1.200 x 1.200	Upravljanje	
Jeziki za opis strani	Standardno: UFRIL, PCL6 Izbirno: Adobe®PostScript®3™	Upravljanje	
Neposredno tiskanje	Podprte vrste datotek: PDF, EPS, TIFF/JPEG in XPS	Upravljanje	
Tiskanje iz mobilnih naprav in oblaka	AirPrint, Mopria, Universal Print podjetja Microsoft, Canon PRINT Business in uniFLOW Online (izbirno) Na voljo je široka paleta programske opreme in rešitev na podlagi platforme MEAP, ki omogočajo tiskanje iz mobilnih naprav ali naprav z internetno povezavo in storitve v oblaku, odvisno od vaših zahtev. Za več informacij se obrnite na prodajalca.	Upravljanje	

TEHNIČNE SPECIFIKACIJE

imageRUNNER ADVANCE DX 6780i

Komplet za pošiljanje dokumentov	Izbira vrste izvornika, dvostranski izvornik, dve strani knjige, izvorniki različnih velikosti, nastavitve gostote, ostrina, razmerje kopiranja, brisanje okvirja, zasnova opravlja, zakasnjeno pošiljanje, predogled, obvestilo o končanem opravlju, ime datoteke, zadeva/poročilo, odgovori, prednostni e-poštni naslov, poročilo o oddaji, usmeritev izvorne vsebine, preskoči prazne strani	Poraba	Največ: pribl. 2.400 W Kopiranje (z neprekinjenim skeniranjem z DSPD): pribl. 1.290 W ¹ Stanje pripravljenosti: pribl. 256 W ¹ Način mirovanja: pribl. 0,9 W ²
TEHNIČNI PODATKI O FAKSU		Vrednost TEC (običajna poraba električne energije)*	¹ Referenčna vrednost: izmerjena ena enota. ² Način mirovanja (0,9 W) zaradi določenih nastavitvev ni na voljo v vseh okoliščinah.
Največje število linij za povezavo	2.	Ravni hrupa	iR-ADV DX 6780i: 1,61 kWh *Glede na Energy Star 3.0 v ZDA.
Hitrost modema	Super G3: 33,6 kb/s G3: 14,4 kb/s		Raven zvočne moči (LWA_m) Med delovanjem (enostransko) iR-ADV DX 6780i: 7,3 B, kv 0,3 B *Referenčna vrednost: izmerjena samo ena enota s standardom ISO7779, opisana s standardom ISO9296 (2017).
Način stiskanja	MH, MR, MMR, JBIG		Raven hrupa (Lp_AΔ) Ob napravi: Med delovanjem (enostransko): iR-ADV DX 6780i: 59 dB ³ V stanju pripravljenosti: 37 dB* *Referenčna vrednost: izmerjena samo ena enota s standardom ISO7779, opisana s standardom ISO9296 (2017).
Ločljivost (dpi)	400 x 400 (ultra fino), 200 x 400 (super fino), 200 x 200 (fino), 200 x 100 (običajno)		
Velikost pošiljanja/sprejemanja	Pošiljanje: A3, A4, A4R, A5 ¹ , A5R ¹ , B4, B5 ² , B5R ¹ Prejemanje: A3, A4, A4R, A5R, B4, B5, B5R ¹ Poslano v velikosti A4. ² Poslano na kratke razdalje v velikosti B4.	POTROŠNI MATERIAL	Črni toner C-EXV 36 56.000 strani
Pomnilnik faksa	Do 30.000 strani (2000 opravil)	Kartuša s tonerjem	
Hitro izbiranje	Najv. 200	Toner (ocenjen izkoristek pri 6-% zapoljenosti)	
Izbiranje skupin/ciljev	Najv. 199 izbiranj		
Zaporedno oddajanje	Najv. 256 naslovov	PROGRAMSKA OPREMA IN UPRAVLJANJE TISKALNIKA	Za podrobne informacije obiščite naše spletno mesto https://www.canon-europe.com/business/
Rezervni pomnilnik	Da	Sledenje in poročanje	Univerzalni upravitelji prijav (ULM) uniFLOW Online Express* [*] Ce želite več informacij, si ogledajte tehnični podatkovni list uniFLOW Online Express/uniFLOW Online.
Funkcije faksa	Ime pošiljatelja (TTI), izbira telefonske linije (pri pošiljanju faksa), neposredno pošiljanje, zakasnjeno pošiljanje, predogled, žig končne obdelave, obvestilo o končanem opravlju, poročilo o oddaji, prekinitven prenos, zaporedno oddajanje, pošiljanje podnaslova/gesla, zaupni predal, Log 2 na 1	Orodja za oddaljeno upravljanje	iW Management Console E-vzdrževanje Sistem za posredovanje vsebine Network ScanGear
TEHNIČNI PODATKI O SHRANJEVANJU		Programska oprema za skeniranje	Orodje za konfiguracijo Canonovih gonilnikov Namestitveni program za naprave NetSpot MEAP (Multifunctional Embedded Application Platform) Kofax Power PDF (izbirno)
Nabiralnik (število podprtih)	100 uporabniških nabiralnikov, 1 nabiralnik za sprejem v pomnilnik, 50 nabiralnikov za zaupne fakse Največ 30.000 shranjenih strani (2000 opravil)	Orodja za optimiranje	
Dodaten prostor	Protokol za komunikacijo: SMB ali WebDAV PODPRTI ODJEMALSKI RAČUNALNIK: WINDOWS* 8.1/10 SOCASNE POVEZAVE (NAJV.): SMB: 64, WEBDAV: 3	Platforma	
Prostor na disku za shrambo Advanced Space	Standardno:16 GB (z možnostjo: najv. 480 GB.)	Upravljanje dokumentov	
Funkcije shrambe Advanced Space	Preverjanje za prijavo v shrambo Advanced space, funkcija sortiranja, tiskanje z geslom zaščitenih datoteke PDF, podpora upravitelja varnega sistema za nadzor imageWARE, iskanje, predogled datoteke, upravljanje preverjanja pristnosti, dostopno javnosti, URI TX, ustvarjanje varnostnih kopij in izvajanje obnovitev	SPECIFIKACIJE KRMILNIKOV TISKANJA FIERY	
TEHNIČNI PODATKI O VARNOSTI		Izbirno/standardno	Izbirno za vse modele
Preverjanje pristnosti in nadzor dostopa (zahtevana je aktivacija)	Preverjanje pristnosti uporabnikov (slikovna prijawa, slikovna prijawa in prijawa s kodo PIN, prijawa s kartico, prijawa z uporabniškim imenom in geslom, prijawa prek funkcije, mobilna prijawa), preverjanje pristnosti ID-ja oddelka (ID oddelka in prijawa s kodo PIN, prijawa prek funkcije), uniFLOW Online Express (prijawa s kodo PIN, slikovna prijawa, slikovna prijawa in prijawa s kodo PIN, prijawa s kartico, prijawa s kartico in kodo PIN, prijawa z uporabniškim imenom in geslom, ID oddelka in prijawa s kodo PIN, prijawa prek funkcije), sistem za nadzor dostopa (nadzor dostopa)	Ime	Canon imagePASS-Y3 V11 (server)
Varnost dokumentov	Varnost tiskanja (varno tiskanje, šifrirano varno tiskanje, vsiljena zaustavitev tiskanja, uniFLOW Secure Print [™]), prejemanje varnosti podatkov (nabiralnik za zaupne fakse samodejno posreduje prejete dokumente), varnost skeniranja (šifriran PDF, PDF/XPS s podpisom naprave, PDF/XPS s podpisom uporabnika, integracija programske opreme Adobe LiveCycle [®] Rights Management ES2.5), varnost nabiralnika (zaščita gesla za nabiralnik, nadzor dostopa do shrambe Advanced Box Space), varnost pošiljanja podatkov (nastavitev za zahtevo vnosa gesla za prenos, omejena funkcija pošiljanja e-pošte/datotek, potrditev številke faksa, dovoljenje/omejitev za prenos gonilnikov faksov, dovoljenje/omejitev za pošiljanje iz zgodovine, podpora S/MIME), sledenje dokumentov (varni vodni žig) ¹ Zahteva program uniFLOW Online/uniFLOW	Ločljivost tiskanja (dpi)	1200 x 1200, 600 x 600
Omrežna varnost	TLS 1.3, IPsec, preverjanje pristnosti IEEE802.1X, SNMPv3, funkcija požarnega zidu (filtriranje naslovov IP/MAC), dvojna omrežna podpora (omreženo/brezžično lokalno omrežje, brezžično lokalno omrežje/brezžično lokalno omrežje), onemogočanje neuporabljenih funkcij (omogočanje/onemogočanje protokolov/aplikacij, omogočanje/onemogočanje oddaljenega uporabniškega vmesnika, omogočanje/onemogočanje vmesnika USB), komunikacija ločevanja linij (FAKS G3, vrata USB, shramba Advanced Space, "skeniranje in pošiljanje" - preprečevanje virusov v prejeti e-pošti)	Jeziki za opis strani	PCL6, Adobe PostScript 3
Varnost naprave	Zaščita podatkov trdega diska (šifriranje podatkov trdega diska (preverjeno s standardom FIPS 140-2), izbris prepisa podatkov s trdega diska, zaklepanje trdega diska), inicializacija standardnega trdega diska, modul zaupanja TPM, funkcija skritja dnevnika opravil, zaščita integritete programske opreme MFD, preverjanje integritete programske opreme MFD (sistem za preverjanje ob zagonu, zaznavanje motenj delovanja), v skladu s standardom IEEE2600.2 (certifikat Common Criteria) (TBD)	Pomnilnik	8 GB (2 x 4 GB)
Upravljanje naprav in revidiranje	Skrbniško geslo, upravljanjem z digitalnim potrdilom in ključem, nadzorni dnevnik, sodelovanje z revizijskim sistemom zunanje varnosti (upravljanje varnostnih informacij in dogodkov), prijawa slikovnih podatkov, nastavitve varnostne politike	Trdi disk	500 GB SATA
OKOLJSKE ZAHTEVE		Hitrost procesorja	Intel Pentium G4400 (3,3 GHz)
Delovno okolje	Temperatura: od 10 do 30 °C Vlažnost: od 20 do 80 % relativne vlažnosti	Sistem	FS350 Pro
Napajanje	220-240 V, 50/60 Hz, 10 A	Pisave	PS: 138 pisav PCL: 113 pisav
		Podprti operacijski sistem	Windows 7 64-bitne različice/Windows 8.1 64-bitne različice/Windows 10 64-bitne različice/Windows Server 2008 R2 samo 64-bitne različice/Windows Server 2012 samo 64-bitne različice (samo podpora za gonilnik za tiskalnik)/Windows Server 2012 R2 samo 64-bitne različice/Windows Server 2016 R2 samo 64-bitne različice/MAC OS (10.11, 10.12, 10.13, 10.14)
		Vmesnik	2 ethernetna vmesnika (1000Base-T/100Base-TX/10Base-T), 2 vmesnika USB 3.0 (zadaj), 3 vmesniki USB 3.0 (spredaj na Fiery Quick Touch TM), 4 vmesniki USB 2.0 (zadaj)
		Omrežni protokoli	TCP/IP (FTP, SMTP, POP, HTTP, SNMP, LDAP, SLP, SMB, LPD, IPP, WS-Discovery, Bonjour, neposredno tiskanje iz mobilnih naprav, Port9100, SNTPT, 802.1X, DHCP, DNS, NTP)
		Neposredno tiskanje	PDF1.7, EPS, TIFF6, JDF1.4/JMF (izbirno)
		VDP	Freeform različici 1 in 2.1, PPML, PDF/VT-1, PDF/VT-2, Creo VPS
		Standardne funkcije krmilnikov tiskanja Fiery	Fiery Command WorkStation6/tiskalni katalog, oddaljeno skeniranje z vtičnikom Fiery/mape za hiter dostop Fiery in navidezni tiskalnik/Fiery JDF
		Možnosti krmilnikov tiskanja Fiery	Fiery Impose/Fiery Compose/Fiery Impose in Compose/komplet odstranljivega trdega diska/Fiery Image Viewer
		Platforma strojne opreme	NX One
		OSNOVNI OS	Windows 10 IoT Enterprise 2019 LTSC
		Napajanje	AC 100-240 V, 50 Hz/60 Hz, 3,0 A (100 V)-1,5 A (240 V)
		Največja poraba energije	53 W
		MERE (Š x G x V)	203 x 248 x 384 mm
		Teža	Samo strežniška enota: pribl. 5,9 kg
		MOŽNOSTI ZALOGA PAPIRJA	Kapaciteta papirja: 3500 listov (80 g/m ²) Vrsta papirja: tanki, navadni, reciklirani, barvni, težki, kopirni, naluknjani, s tiskano glavo Velikost papirja: A4, B5 Teža papirja: 52 do 256 g/m ² Napajanje: iz glavne enote Mere (Š x G x V): 340 x 630 x 572 mm (priključeno na glavno enoto) Teža: pribl. 34 kg
		Predal za papir - E1	

TEHNIČNE SPECIFIKACIJE

imageRUNNER ADVANCE DX 6780i

<p>POD Deck Lite-C1</p>	<p>Kapaciteta papirja: 3500 listov (80 g/m²) Vrsta papirja: tanki, navadni, reciklirani, barvni, teški, prozorni, prosojnice, nalepke, naluknjani, s tiskalno glavo, z zavihki Velikost papirja: A3, A4, A4R, B4, A5R, B5, B5R, Velikost po meri: od 139,7 x 182,0 mm do 297,0 x 487,7 mm Teža papirja: 52 do 256 g/m² Napajanje: 220-240 V, 50/60 Hz, 1,2 A Mere (Š x G x V): 633 x 686 x 574 mm (priključeno na glavno enoto) Teža: pribl. 68 kg</p>	<p>Enota za vstavljanje dokumentov - P1</p>	<p>(Zahteva spenjalnik - AC1 ali enoto za ustvarjanje knjižic - AC1) Število pladnjev: 1 Zmogljivost pladnja: 100 listov (za papir 80 g/m²) Podprte vrste papirja: tanki, navadni, reciklirani, barvni, teški, premazani, kopirni, s tiskano glavo, z zavihki Podprte velikosti papirja: A3, A4, A4R, B4, B5, B5R Podprta teža papirja: 60-256 g/m² Napajanje: 100-240 V, 50/60 Hz, 1,0 A Mere (Š x G x V): 247 x 679 x 1.242 mm (priključeno na napravo: iz širine je izključen pladenj za dokumente) Teža: pribl. 40 kg</p>
<p>MOŽNOSTI IZHODA* Pladenj za kopiranje - R2</p>	<p>*Kapaciteta papirja se lahko razlikuje glede na različne vrste/velikosti papirja. Preprost pladenj za osnovne potrebe tiskanja. Kapaciteta: 250/100 listov (enostransko/obojestransko, 80 g/m²) Mere (Š x G x V): 420 x 382 x 175 mm</p>	<p>Enota za vstavljanje dokumentov/ za zgibanje papirja - J1</p>	<p>(Zahteva spenjalnik - AC1 ali enoto za ustvarjanje knjižic - AC1) Število pladnjev: 1 Podprte vrste zgibanja: Z-zgib, C-zgib Podprte vrste papirja: Enota za vstavljanje dokumentov: tanki, navadni, reciklirani, barvni, teški, premazani, kopirni, s tiskano glavo, z zavihki Z-zgib/C-zgib: tanek, navaden, recikliran, barvni Podprte velikosti papirja: Enota za vstavljanje dokumentov: A3, A4, A4R, B4, B5, B5R Z-zgib: A3, A4R, B4 C-zgib: A4R Podprte teže papirja: Enota za vstavljanje: od 60 do 256 g/m² Z-zgib/C-zgib: od 60 do 105 g/m² Izhodna zmogljivost (za papir 80 g/m²): Vstavljanje: 100 listov Z-zgib*: A3, B4: 30 listov (80 g/m²) A4R: 10 listov C-zgib: A4R: 40 listov (80 g/m²) *Izhod Z-zgib za spenjalnik - AC1 ali enoto za ustvarjanje knjižic - AC1 Napajanje: 100-240 V, 50/60 Hz, 1,0 A Mere (Š x G x V): 247 x 679 x 1242 mm (priključeno na napravo: iz širine je izključen pladenj za dokumente) Teža: pribl. 76 kg</p>
<p>Spenjalnik - AC1</p>	<p>Kapaciteta pladnjev (za papir 80 g/m²): Zgornji pladenj: A4, A5, A5R, A6R, B5: 250 listov A3, A4R, B4, B5R: 125 listov Srednji pladenj: enako kot zgornji pladenj Spodnji pladenj: A4, A5, A5R, B5: 3000 listov A3, A4R, B4, B5R: 1500 listov A6R: 250 listov Teža papirja: 52 do 256 g/m² Položaj spenjanja: vogal, dvojni Kapaciteta spenjalnika: A4, B5: 65 listov (od 52 do 90 g/m²) A3, A4R, B4: 40 listov (od 52 do 90 g/m²) Varični spenjalnik: A3, A4 5 listov (od 52 do 64 g/m²) 4 listi (od 65 do 81,4 g/m²) 3 listi (od 82 do 105 g/m²) Spenjanje na zahtevo: 65 listov Napajanje: iz glavne enote Dimenzije (Š x G x V): 656 x 623 x 1.195 mm (ob iztegnjenem podaljšku pladnja in iztegnjenem vrtiljivem pladnju) Teža: pribl. 36 kg</p>	<p>PRIPOMOČKI ZA STROJNO OPREMO Bralniki kartic Ostali</p>	<p>Na voljo več bralnikov kartic npr. MiCard Plus. Za več informacij se obrnite na lokalno Canonovo pisarno. Bralnik kartic za kopiranje - F1 Dodatek za bralnik kartic za kopiranje - A4 Pokončna nadzorna plošča - J1 Pomožni pladenj - B1 Nastavek za podajanje pregradnih kartonov - B1 Pladenj za dvig - F1 Številka tipkovnica - A1 Komplet za stresanje enote za končno obdelavo - A1</p>
<p>Enota za ustvarjanje knjižic - AC1</p>	<p>(Vključuje osnovne specifikacije za spenjalnike za zgornji spenjalnik - AC1.) Velikost papirja za knjigoveshko spenjanje: A3, A4R, B4, velikost po meri (od 195,0 x 270,0 mm do 297,0 x 431,8 mm) Kapaciteta spenjalnika za knjigoveshko spenjanje: 20 listov x 10 kompletov (od 52 do 81,4 g/m²) (vključno z 1 naslovnico do 256 g/m²) Kapaciteta zglobnega kupa brez spenjanja: 3 listi (od 52 do 105 g/m²) Napajanje: iz glavne enote Dimenzije (Š x G x V): 656 x 623 x 1.195 mm (ob iztegnjenem podaljšku pladnja in iztegnjenem vrtiljivem pladnju) Teža: pribl. 60 kg</p>	<p>VARNOSTNE MOŽNOSTI Varnost podatkov</p>	<p>2,5-palčni/250 GB trdi disk -N1 2,5-palčni/1 TB trdi disk - P1 Komplet za zrcaljenje podatkov na trdem disku - J1</p>
<p>LUKNJAČ ZA 2 ALI 4 LUKNJE - A1</p>	<p>(Zahteva spenjalnik - AC1 ali enoto za ustvarjanje knjižic - AC1) Dve ali štiri luknje Podprta teža papirja za luknjanje: 52 do 256 g/m² Podprta velikost papirja za luknjanje: dve luknji: A3, A4, A4R, A5, B4, B5, B5R štiri luknje: A3, A4 Napajanje: prek sortirke</p>	<p>MOŽNOSTI SISTEMA IN KRMILNIKA Dodatki za Tiskanje</p>	<p>Komplet mednarodnih pisav PCL - A1 Tiskalni komplet PS - BC1</p>
<p>Luknjač za 4 luknje - A1</p>	<p>(Zahteva spenjalnik - AC1 ali enoto za ustvarjanje knjižic - AC1) Štiri luknje Podprta teža papirja za luknjanje: 52 do 256 g/m² Podprta velikost papirja za luknjanje: štiri luknje: A3, A4, A4R, A5, B4, B5, B5R Napajanje: prek sortirke</p>	<p>Tiskanje črtnih kod Krmilnik, ki temelji na tehnologiji Efi-Fiery Možnosti krmilnika, ki temelji na tehnologiji Efi-Fiery</p>	<p>Komplet za tiskanje črtnih kod - D1 imagePASS - Y3 V1.1 Fiery Impose Fiery Compose Fiery Impose and Compose Fiery ImageViewer Komplet odstranitvega trdega diska - B6 Komplet zaporednega vmesnika - K3 Komplet za NFC - E1 Komplet vmesnika za nadzor kopiranja - A1 Komplet za povezavo - A2 za Bluetooth LE Plošča faksa Super G3 - AS1 Plošča z drugo linijo za faks Super G3 - AS1 Komplet za oddaljeno pošiljanje faksov - A1 Razširitveni komplet za faks prek IP-ja - B1</p>
		<p>DRUGE MOŽNOSTI Dodatki za osebe s posebnimi potrebami Kartuša s sponkami</p>	<p>Ročaj za dostop do SPD-ja - A1 Komplet za glasovno upravljanje - G1 Komplet za glasovno upravljanje - D1 Kartuša za sponke - X1 Kartuša za sponke - Y1</p>

Programska oprema in rešitve



Potrdila in združljivost



Canon Inc.
 canon.com
 Canon Europe
 canon-europe.com
 Slovenian edition
 © Canon Europa N.V., 2020